

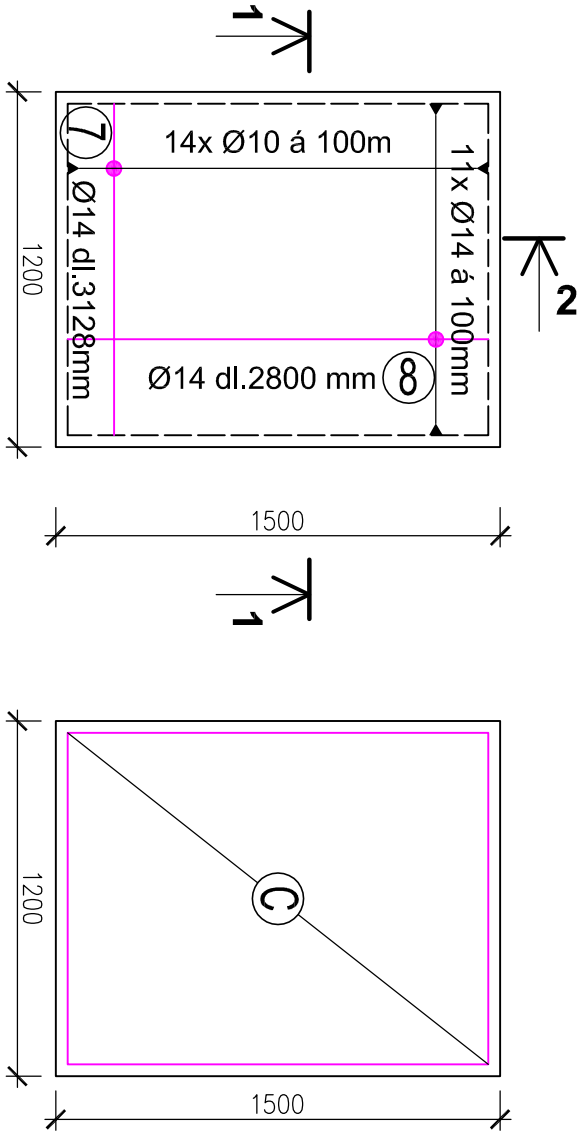
PATKA P3 - 1200x1500/800mm - 4ks

SPODNÍ VÝZTUŽ PATKY: -1,000

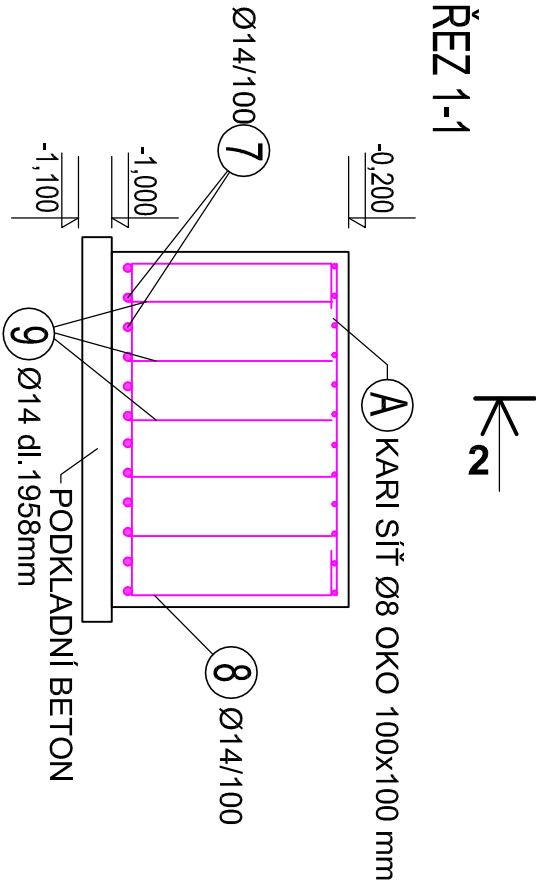
KRYTÍ 40mm PO CELÉM OBVODU PATKY

HORNÍ VÝZTUŽ PATKY: -0,200

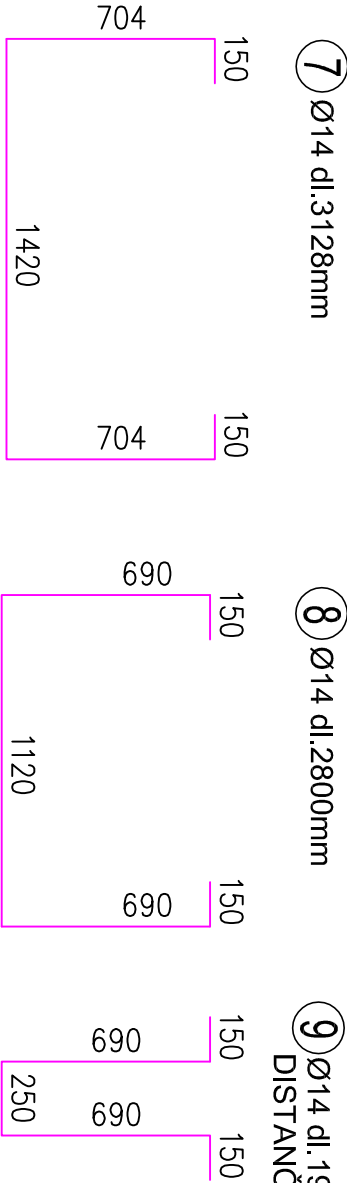
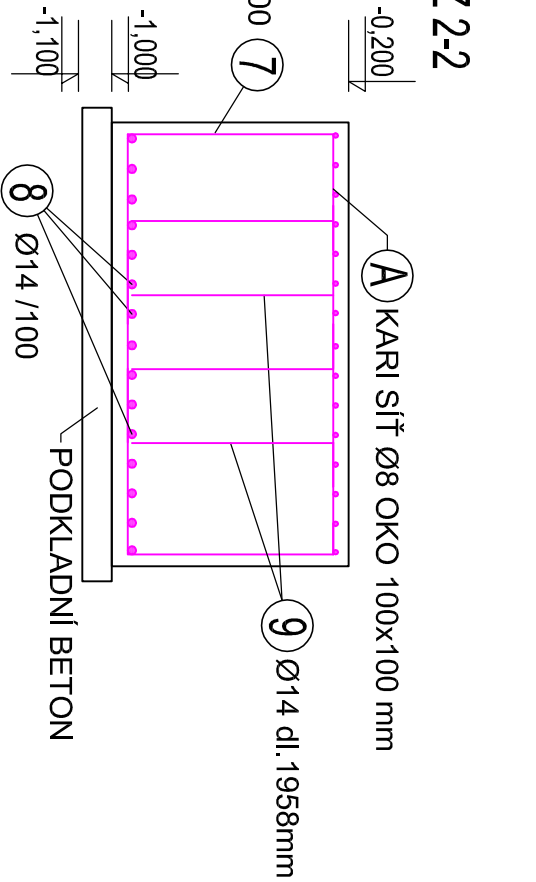
KRYTÍ 40mm PO CELÉM OBVODU PATKY



ŘEZ 1-1



ŘEZ 2-2



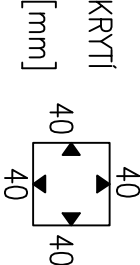
© KARI síť 1120x1420mm Ø8 OKO 100x100

MATERIAL:


OCEL: B500B VÝZTUŽ ŽB KONSTRUKCI
BETON: C 25/30 XC2/XA1

KONZISTENCE ČERSTVÉHO BETONU S2-S3
DLE ČSN EN 1992-1-1, ČSN EN 206-1-23

KRYTÍ PRO ZÁKLADOVÉ KONSTRUKCE



UVEDENÉ DÉLKY VÝZTUŽE JSOU VZTAŽENY K VNĚJŠÍ HRANĚ PRUTU
POLOMĚRY OBLOUKŮ JSOU $\phi \leq 16\text{mm} \approx \frac{4}{\phi}$
 $\phi > 16\text{mm} \approx \frac{7}{\phi}$
CELKOVÉ DÉLKY VLOŽEK JSOU STŘÍŽNÉ DÉLKY
NEZNAČENÉ ÚHLY JSOU 45°, 90° resp. 180°

Vypracoval	Ing. Čmíel	Kontroloval	Ing. Čmíel		
Objednatel	STOPLAST s.r.o			Kpsstavítelka stavby s.r.o.	
Investor	STOPLAST s.r.o			Stupeň	DSP
Místo stavby	FORMANSKÁ 416 735 62 ČESKÝ TĚŠIN MOSTY			Datum	06.2015
				Zak. č.	15-26
Část	VÝZTUŽ PATKY P3			Měřítko 1:25	Č. výkresu S05